

# 当金庫の概要

## ■ 概要 平成31年3月末現在

名称	尾西信用金庫
創立	昭和26年10月3日
本店所在地	一宮市籠屋一丁目4番3号
預金	4,510億円
貸出金	1,915億円
常勤従業員数	354名
店舗数	24店舗



### 主要な事業の内容

- 1 預金業務  
当座預金、普通預金、貯蓄預金、通知預金、定期預金、定期積金、別段預金、納税準備預金等を取り扱っております。
- 2 貸出業務
  - (1) 貸付  
手形貸付、証書貸付及び当座貸越を取り扱っております。
  - (2) 手形の割引  
銀行引受手形、商業手形及び荷付為替手形等の割引のほか、電子記録債権の割引を取り扱っております。
- 3 有価証券投資業務  
預金の支払準備及び資金運用のため、国債、地方債、社債、株式、その他の証券に投資しております。
- 4 内国為替業務  
送金為替、当座振込及び代金取立等を取り扱っております。
- 5 附帯業務
  - (1) 代理業務
    - ① 日本銀行歳入代理店業務
    - ② 地方公共団体の公金取扱業務
    - ③ 信金中央金庫等の代理貸付業務
  - (2) 保護預り及び貸金庫業務
  - (3) 有価証券の貸付
  - (4) 債務の保証
  - (5) 公共債の引受
  - (6) 国債等公共債及び投資信託の窓口販売
  - (7) 保険商品の窓口販売（保険業法第275条第1項により行う保険募集）
  - (8) 両替
  - (9) 電子債権記録業に係る業務
  - (10) 確定拠出年金法により行う業務

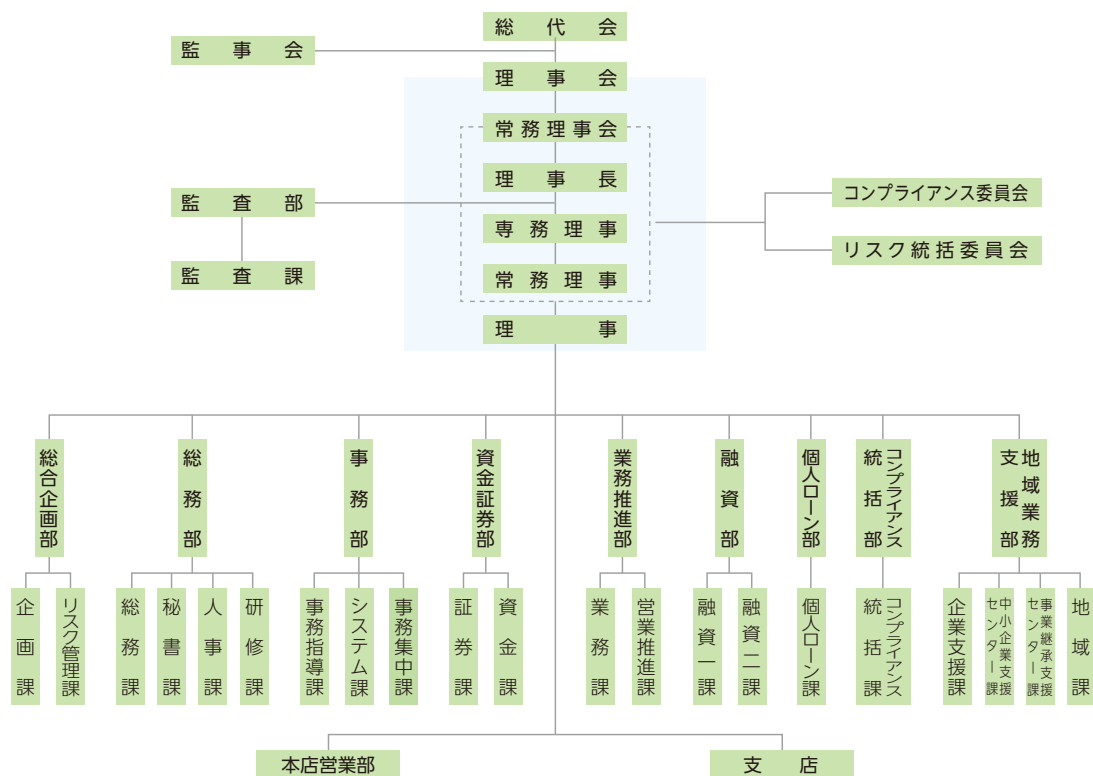
## ■ 役員一覧 令和元年6月末現在

理事長（代表理事）	木村 孚男	理事 ※1（非常勤）	石川 智太郎
専務理事（代表理事）	高間 正道	理事 ※1（非常勤）	平松 潤一郎
常務理事（代表理事）	森 茂樹	理事 ※1（非常勤）	吉田 真人
常務理事（本店営業部長）	岡島 啓一	監事	山田 勝彦
理事（コンプライアンス統括部長）	生田 親雅	監事（非常勤）	野村 桂司
理事（地域業務支援部長）	黒田 浩二	監事 ※2（非常勤）	岩田 和夫
理事（資金証券部長）	水野 和彦	監事 ※2（非常勤）	星野 俱広
理事（融資部長）	内藤 久嗣		

※1 理事 石川 智太郎、理事 平松 潤一郎及び理事 吉田 真人は、信用金庫業界の「総代会の機能向上策等に関する業界申し合わせ」に基づく職員外理事です。  
※2 監事 岩田 和夫及び監事 星野 俱広は、信用金庫法第32条第5項に定める員外監事です。

# 当金庫の概要

## ■ 組織図 平成30年9月20日改定



## ■ 沿革

- 昭和26年10月 蘇東商工信用協同組合設立
- 昭和29年9月 蘇東信用金庫に改組
- 昭和29年12月 尾西信用金庫に商号変更
- 昭和46年3月 預金100億円達成
- 昭和47年9月 貸出金100億円達成
- 昭和48年5月 オンライン移行開始
- 昭和48年12月 日本銀行と当座取引開始
- 昭和49年11月 日本銀行歳入代理店事務取扱を開始(本店)
- 昭和51年1月 新本店で営業開始  
旧本店を中島支店として営業開始(店舗数10カ店に)
- 昭和52年9月 初代理事長小川氏逝去に伴い林田理事長就任
- 昭和54年2月 名古屋手形交換所直接交換参加
- 昭和55年9月 預金500億円達成
- 昭和59年9月 貸出金500億円達成
- 昭和61年12月 預金1,000億円達成
- 平成2年3月 貸出金1,000億円達成
- 平成3年2月 サンデーバンキング開始(本店、公園通支店)
- 平成3年6月 大野理事長就任
- 平成3年12月 預金1,500億円達成
- 平成5年4月 一宮東支店開設(店舗数20カ店に)
- 平成7年3月 尾西市へ高規格救急車寄贈
- 平成8年1月 向替商業業務開始(本店)

- 平成8年9月 びしんビジネス株式会社設立
- 平成8年9月 預金2,000億円達成
- 平成10年7月 ホリデー相談窓口業務開始(末広支店)
- 平成13年10月 創立50周年 感謝のつどい挙行
- 平成14年2月 尾西市へ高規格救急車寄贈
- 平成16年2月 神山支店で日曜営業を開始
- 平成18年9月 預金3,000億円達成
- 平成20年6月 武田理事長就任
- 平成23年3月 祖父江支店リニューアルオープン
- 平成23年3月 貸出金1,500億円達成
- 平成23年10月 創立60周年 感謝のつどい挙行
- 平成23年12月 事務センタービル開設
- 平成24年6月 木村理事長就任
- 平成26年9月 預金4,000億円達成
- 平成26年10月 びしんビジネス株式会社解散
- 平成27年11月 萩原支店リニューアルオープン
- 平成29年12月 伝法寺支店開設(店舗数25カ店に)
- 平成30年9月 サテライト(預金特化型)店舗制度開始(小信支店)
- 平成30年10月 尾西記念病院出張所(店外ATM)廃止
- 平成31年2月 馬寄出張所を無人店舗化
- 平成31年2月 今西支店をサテライト店舗化