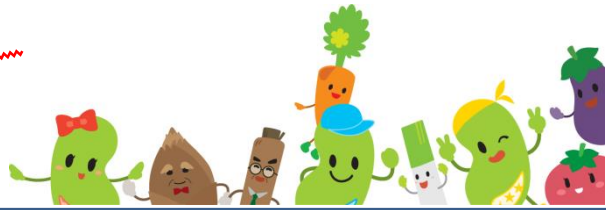


知っている人は得をする!



IT 導入補助金

平成 29 年度補正 サービス等生産性向上 IT 導入支援事業

IT ツール(ソフトウェア、サービス等)導入費用の 1/2 以下を補助金で負担!

公募期間

二次公募：平成 30 年 6 月中旬～平成 30 年 8 月中旬 予定

三次公募の予定もあり(公募スケジュールの詳細は HP にて公開)

URL <https://www.it-hojo.jp/>

IT 導入補助金について

本事業は、中小企業・小規模事業者等における生産性の向上に資するソフトウェア・サービス等を導入する事業を実施する者に対する事業費等に要する経費の一部を補助する事業を行うことにより、中小企業・小規模事業者の生産性向上の実現を図ることを目的としています。

事業概要

- ・補助対象となる事業者：日本国内で事業を行う個人又は法人であること
(中小企業・小規模事業者等)
- ・事業対象となる IT ツール：補助対象経費は、IT 導入事業者によりあらかじめ事務局に登録された IT ツール(ソフトウェア、クラウド利用費、導入関連経費等)
- ・補助率及び、補助金額：補助率 1/2 以下
上限額：50 万円 下限額：15 万円

導入する IT ツールの要件及び補助対象経費

(1) 導入する IT ツールの要件

交付申請においては、IT ツールを(1つ又は複数)導入することで、フロント業務、ミドル業務およびバックオフィス業務のうちから、2つ以上の機能を持つことが必須条件となります。

(2) 補助対象経費

- ・ソフトウェア製品/クラウドサービス ①ソフトウェア、クラウドサービス
- ・オプション ②機能拡張/データ連携ソフト ③HP 利用料
④アカウント ID 追加/クラウド年間利用料追加
- ・役務 ⑤保守・サポート費(最大 1 年分) ⑥導入設定、業務コンサル、マニュアル作成、導入研修 ⑦セキュリティ対策

詳細につきましては、下記連絡先までお問い合わせ下さい。

(お問い合わせ先) 尾西信用金庫 地域業務支援部 担当 高田

お問い合わせ時間：平日 9:00~17:30 TEL 0586-45-1310

「IT 導入補助金マッチングセミナー・個別相談会」の開催

【開催日時】平成 30 年 7 月 6 日（金） 13：30～16：10

【会場】尾西信用金庫 事務センタービル 2 階（コミュニティーホール）

【参加費】無料

【IT 支援事業者 / コメント / IT ツール】 (5 月 18 日時点)

<p>《株式会社サカイ IT 経営》</p> <p>今伊勢の IT システム会社です。地元密着だからできるきめ細かいサポートを心掛けています。宜しくお願ひいたします。①らくらく生産管理 ②らくらく受発注（請求書・注文書等作成システム）③ホームページ制作④フォトロン 頭脳RAPID19（CAD ソフト）</p>	<p>《株式会社エスプリ》</p> <p>現場を楽にし業務をスムーズにする IT 利活用、ビジネスに活かすデータ収集・分析・活用はお任せください。お悩み相談から IT ツールやクラウドサービスの提案・導入・運用までお手伝い致します。</p> <p>★現在、登録申請中！</p>
<p>《グリーン株式会社》</p> <p>クラウド型出退勤データ管理システム「Time-R」（タイムアール）の開発・販売企業です。CMS を組み込んだホームページ制作や EC サイト（BtoC・BtoB）の構築にも豊富な実績がございます。</p> <p>①クラウド型勤怠管理システム ②CMS を使用したホームページ制作・運用 ③EC サイト（BtoB・BtoC）の構築・運用</p>	<p>《アイジョブ株式会社》</p> <p>Web サイト構築、デザイン考案、システム設計を通じて御社の情報発信の補助、ブランドの提案、業務改善システムの構築から事業の発展のお手伝いをさせていただきます。情報技術の橋渡し役として、ネットワーク社会での良き提携者として、ぜひご相談ください。</p> <p>★現在、登録申請中！</p>
<p>《有限会社ピーススタイル》</p> <p>ホームページ制作、パソコンスクール、ヘルプデスク、WEB システム構築</p> <p>①CMS サイトによる自社更新型・管理パッケージ ②スクール運営管理 クラウドシステムパッケージ ③工程管理 クラウドシステムパッケージ</p>	

※上記、IT 支援事業者の「IT ツール」につきましては、随時更新中になります。

【プログラム】13：40～14：10 IT 導入補助金について

中部経済産業局 産業部 流通・サービス産業課 ご担当者様

14：10～15：10 「IT 導入支援事業者プレゼンテーション」（各社 10 分程度）

15：10～16：10 個別相談会

<キリトリ>

セミナー申込書（FAX でお申込み下さい）

FAX 0586-46-3312

尾西信用金庫 地域業務支援部 行

事業所名・参加者名	(フリガナ)	(フリガナ)
事業所所在地		
電話番号・FAX 番号		

※ ご記入いただきました情報は、セミナー、今後の事業案内以外の目的には使用しません