

# びしんのスマホでカンタン 口座開設

24時間  
365日受付

運転免許証を  
撮影するだけ!



来店不要で  
ラクラク

印鑑不要!  
通帳レス!

当金庫情報やイベント  
情報等をお伝えします!

LINE@からダウンロード

びしん  
LINE@



今すぐダウンロード!

App Store  
からダウンロード



Google Play  
で手に入れよう



## お申込みの流れ

### STEP1

ご準備



運転免許証をご用意  
ください。

### STEP2

アプリをダウンロード



公式アプリをダウン  
ロードしてください。

### STEP3

撮影して送信



運転免許証(表・裏)を撮  
影し、必要事項をご入力  
の上送信してください。

### STEP4

カード等の受け取り



当金庫からキャッシュ  
カードなど郵送物をお  
届けします。

## アプリご利用の推奨環境 (スマートフォン)

	iPhone をご利用の方	Android をご利用の方
携帯電話会社	NTT ドコモ / au / ソフトバンク	
OS	iOS 9 ~ 11	Android 4.4 ~ 7.1
ブラウザ	標準ブラウザ	

※機種または通信環境により、表示や動作に制約がある場合があります。  
 ※「Android」「Google Play」は、Google Inc. の商標または登録商標です。  
 ※「iPhone」「AppStore」は、米国およびその他の国々で登録された Apple Inc. の商標または登録商標です。

詳しくは、お気軽にお電話または  
各支店窓口までおたずねください。

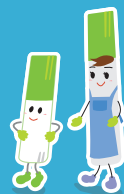
0120-102-305

受付時間 / 平日 9:00 ~ 17:30 (土・日・祝日を除く)



尾西信用金庫

http://www.bi-shin.co.jp



# しんきん口座開設アプリの概要

## しんきん口座開設アプリとは

- しんきん口座開設アプリは、ご来店することなく、簡単・便利に尾西信用金庫の口座開設のお申し込みができるアプリです。
  - アプリ内で当金庫所定のお客さま情報をご入力いただき、「運転免許証」を撮影、送信いただくことで口座開設申込みが完了します。
  - 印鑑レス（印鑑届不要）のお取扱いができます。（公共料金等各種口座振替の引落とし口座に指定する等、必要書類に印鑑が必要となる場合は、印鑑のお届出が必要となります。）
  - お預入金額は0円から作成可能です。
- ※ 本人確認書類として日本国内で発行された有効期限内の運転免許証をご用意ください。  
※ 一つの携帯電話番号からお申込み可能な回数を一回に制限しています。

## ご利用いただける方

- 当金庫の営業地区内に在住、またはお勤め先（通勤先）がある18歳以上の個人の方。  
※ 事業でお使いになる口座のお申込みはできません。
- 運転免許証（国内の有効な免許証）をお持ちで、免許証の記載内容がお申込みの内容と相違のない方。
- 日本国籍のお客さま。（外国籍の方は本アプリからお申込みできません。）
- 居住地が日本のみのお客さま。

## アプリご利用にあたり

- 24時間いつでも利用できます。本アプリの利用手数料は無料です。ただし、本サービス利用に関するパケット通信料はお客様のご負担となります。
- システムメンテナンスのためご利用いただけない時間帯があります。
- 本アプリでは一部ご入力いただけない文字があります。また、お名前前のフリガナに「ヲ」が入っている場合、口座名は「オ」で登録される等、一部の文字をご入力内容と異なって登録されることがあります。
- 通信が発生しますので、電波の受信状況のよいところでお申込みください。
- ブラウザのCookie、JavaScriptを有効にいただく必要があります。
- お申込み受付完了後、メールサーバから受付完了メール（shinkin\_kouza@cdms.jp）を送ります。受付完了メールは、当金庫から郵便物が届くまで必ず保管してください。迷惑メールフィルター等で特定メールの受信を制限しているお客さまは、「…@cdms.jp」からのEメールを受信できるよう、設定・変更をお願いします。

## 注意事項

- アプリによる口座開設申込み入力の際、インターネットバンキングの申込みが必須となります。
- 通帳の発行はいたしません。ご入金、ご出金、お振込み、残高照会等のお手続きは、インターネットバンキングまたはATMをご利用ください。インターネットバンキングをお申込みいただけない場合、アプリによる口座開設は行えませんのでご了承ください。
- 既に「インターネットバンキング」をご利用されているお客さまは、本アプリからお申込みいただけません。
- お申込みには、携帯電話番号と携帯Eメールアドレスが必要となります。
- お申込みには、運転免許証が必要となります。運転免許証をお持ちでない方は本アプリからお申込みいただけません。
- マル優のご利用はできません。
- 総合的判断により口座開設をお断りする場合がありますので、あらかじめご了承ください。


## キャッシュカード等のお受取りについて

- キャッシュカード等は本人限定受取郵便で送付させていただきますので、お受取りの際は「運転免許証」等のご本人様の確認書類をご提示いただきます。
  - 別便にてインターネットバンキングの「お客様カード」を特定記録郵便で送付させていただきます。
- ※ 口座開設には、スマホ専用普通預金口座のほかに「インターネットバンキング」も同時にお申込みとなります。



イメージキャラクター「スリービーンズ」

詳しくは、お気軽にお電話または各支店窓口までおたずねください。

 **0120-102-305**

受付時間 / 平日 9:00 ~ 17:30 (土・日・祝日を除く)



**尾西信用金庫**

<http://www.bi-shin.co.jp>