

令和 2 年 6 月 5 日

各 位

尾 西 信 用 金 庫

「お客さま本位の業務運営に関する主な取組状況」および「投資信託の  
販売会社における比較可能な共通KPI」の公表について

尾西信用金庫は、お客さまの安定的な資産形成を図るため、平成30年3月  
23日、「お客さま本位の業務運営に関する取組方針」を公表いたしました。

その取組みの一環として、「お客さま本位の業務運営に関する主な取組状況」  
と金融庁が平成30年6月に公表した「投資信託の販売会社における比較可能  
な共通KPI」に基づき、令和2年3月末で算出した数値を公表いたします。

よりお客さま本位の業務運営を実現させるため、主な取組状況を定期的に確  
認し、見直しを行ってまいります。

以 上

# お客さま本位の業務運営に関する主な取組状況

「お客さま本位の業務運営に関する取組方針」に基づき、お客さま本位の業務運営の進捗状況を公表し、定期的に見直しを図ってまいります。

## 1. お客さまの最善の利益の追求

お客さま本位のより良い金融商品・サービスを提供するため、商品ラインアップの整備に努めております。令和2年3月末時点では、投資信託は14商品、生命保険は15商品を取扱いしております。

投資信託ラインアップ

投資対象(カテゴリー)		平成31年3月末		令和2年3月末	
		取扱数	構成比	取扱数	構成比
債券	国内債券	1	7.1%	1	7.1%
	国内外債券	2	14.3%	2	14.3%
株式	国内株式	4	28.6%	4	28.6%
	海外株式	3	21.4%	3	21.4%
リート	国内リート	1	7.1%	1	7.1%
バランス	国内外バランス型	3	21.4%	3	21.4%
合計		14	100.0%	14	100.0%
うち、ノーロード		6	42.9%	6	42.9%

生命保険商品ラインアップ

保険種類		平成31年3月末		令和2年3月末	
		取扱数	構成比	取扱数	構成比
終身保険	一時払	3	18.8%	3	20.0%
個人年金保険	全期前納払	1	6.3%	1	6.7%
終身保険	全期前納払	1	6.3%	1	6.7%
定期保険	平準払	1	6.3%	1	6.7%
医療保険	平準払	6	37.5%	5	33.3%
がん保険	平準払	2	12.5%	2	13.3%
特定疾病一時給付保険	平準払	1	6.3%	1	6.7%
個人年金保険	平準払	1	6.3%	1	6.7%
合計		16	100.0%	15	100.0%

## 2. お客さまにふさわしいサービスの提供

お客さま本位のより良い金融商品・サービスを提供するため、必要な知識の習得やコンプライアンス意識を高めるよう人材育成に努めています。令和2年3月末時点では、外部専門資格の取得率は、36.4%になります。

FP3級以上保有状況

	平成31年3月末	令和2年3月末
FP資格保有者数(3級以上)	139	134
職員数(役員、パート、嘱託含む)	370	368
資格取得比率	37.6%	36.4%

# 投資信託の販売会社における比較可能な共通KPI

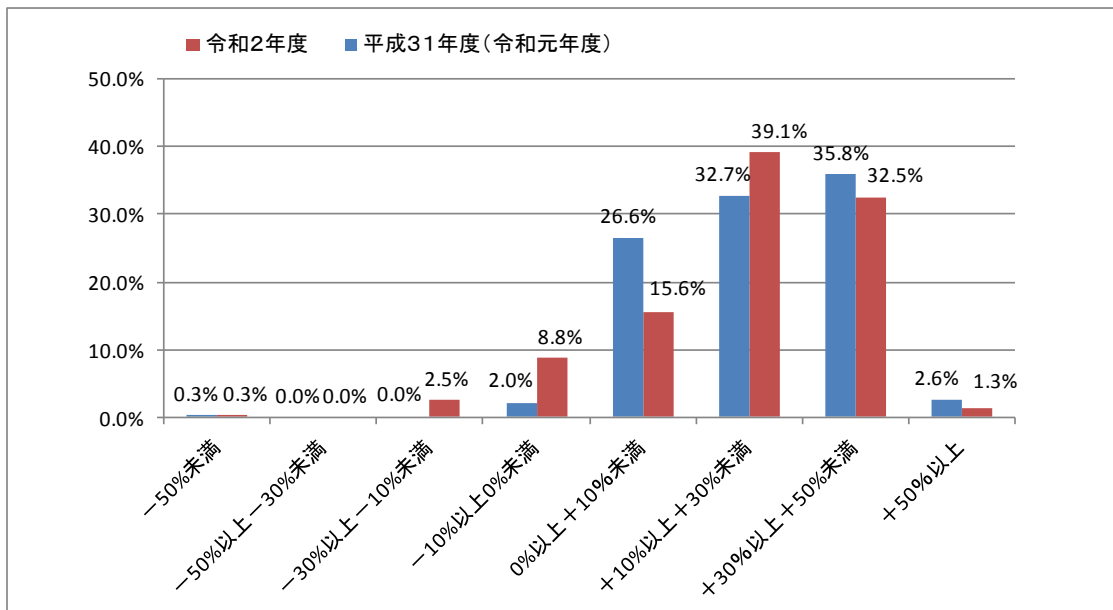
金融庁が平成30年6月に公表した「投資信託の販売会社における比較可能な共通KPI」に基づき、令和2年3月末で算出した以下の3つの指標(設定後5年以上の銘柄に限る)を公表します。

- ・運用損益別顧客比率
- ・投資信託預り残高17銘柄のコスト・リターン
- ・投資信託預り残高17銘柄のリスク・リターン

## 1. 運用損益別顧客比率

投資信託を保有している個人のお客様について、運用損益状況を損益区分ごとに公表しております。令和2年3月末時点では、88.4%の方が運用損益でプラスとなっております。

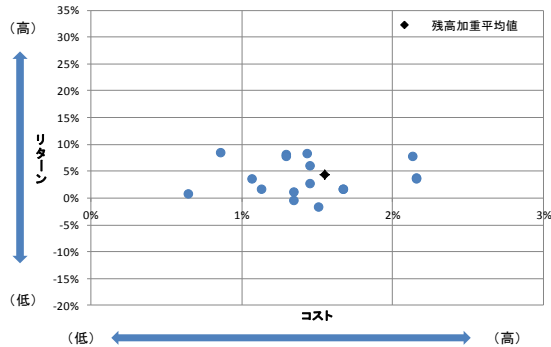
基準日時点の残高に対する購入時以降のトータルリターンで算出しております。



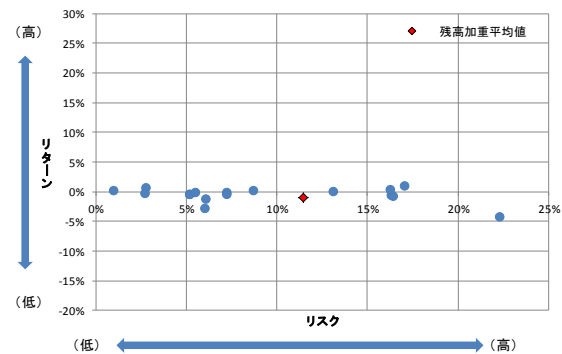
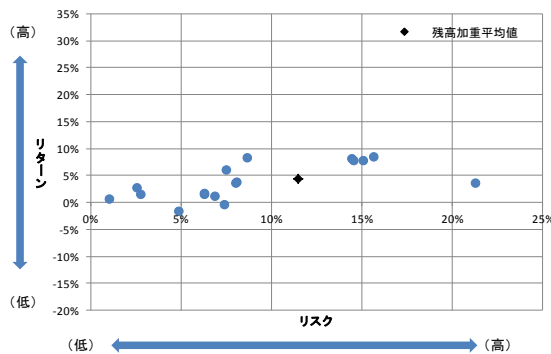
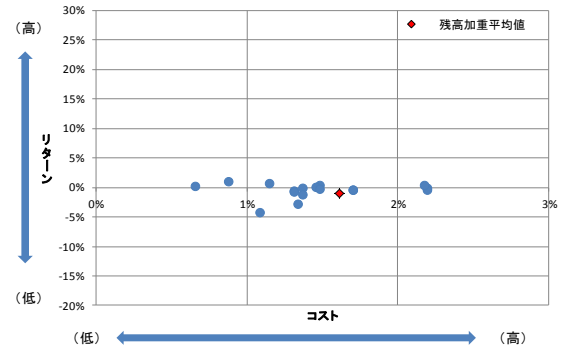
## 2. 投資信託預り残高17銘柄のコスト/リスク・リターン①

お客さまにご購入いただいた投資信託の残高17銘柄について、コストに対するリターンを公表しております。令和2年3月末時点では、17銘柄中、5銘柄でリターンがコストを上回っています。

【平成31年3月末時点】



【令和2年3月末時点】



※基準日時点の残高で算出しています

※設定後5年以上経過している投資信託のうち、預り残高17銘柄(◆マークは17銘柄の加重平均値)

※リターンは過去5年間のトータルリターン(年率換算)。騰落率算出の際に用いる基準価額は分配金再投資後(税引前)の基準価額

※コストは(販売時手数料÷5)+信託報酬率(年率)。販売手数料率は取扱い時の最低販売金額での料率、信託報酬(年率)は、目論見書上の信託報酬率の上限

## 2. 投資信託預り残高17銘柄のコスト/リスク・リターン②

投資信託預り残高上位17銘柄のコスト/リスク・リターンになります。

【令和2年3月末時点】

銘柄名	コスト	リスク	リターン
1 ニッセイ/バトナム・インカムオープン	2.20%	7.23%	-0.18%
2 しんきん3資産ファンド(毎月決算型)	1.49%	8.71%	0.16%
3 トヨタ自動車/トヨタグループ株式ファンド	1.09%	22.31%	-4.40%
4 グローバル・ソブリン・オープン(毎月決算型)	1.71%	5.19%	-0.56%
5 しんきん好配当利回り株ファンド	1.32%	16.35%	-0.67%
6 しんきんインデックスファンド225	0.88%	17.06%	0.87%
7 ニッセイ/バトナム・毎月分配インカムオープン	2.20%	7.23%	-0.50%
8 しんきん好配当利回り株ファンド(3ヵ月決算型)	1.32%	16.46%	-0.82%
9 グローバル・ソブリン・オープン(資産成長型)	1.71%	5.18%	-0.52%
10 しんきんSRIファンド	2.18%	16.31%	0.25%
11 MHAMスリーウェイオープン	1.16%	2.77%	0.57%
12 しんきん海外ソブリン債セレクション(欧米ソブリン債ポートフォリオ)	1.38%	5.55%	-0.28%
13 しんきん海外ソブリン債セレクション(欧州ソブリン債ポートフォリオ)	1.38%	6.11%	-1.28%
14 しんきん公共債ファンド	0.66%	1.03%	0.05%
15 しんきんJリートオープン(1年決算型)	1.46%	13.11%	-0.03%
16 ユナイテッド・マルチ・マネージャー・ファンド1	1.34%	6.05%	-2.91%
17 しんきん世界アロケーションファンド	1.49%	2.77%	-0.33%
残高加重平均	1.61%	11.45%	-1.03%

【平成31年3月末時点】

銘柄名	コスト	リスク	リターン
1 しんきん3資産ファンド(毎月決算型)	1.46%	7.54%	5.89%
2 ニッセイ/バトナム・インカムオープン	2.16%	8.14%	3.73%
3 トヨタグループ株式ファンド	1.07%	21.31%	3.52%
4 グローバル・ソブリン・オープン(毎月決算型)	1.67%	6.34%	1.49%
5 しんきん好配当利回り株ファンド	1.30%	14.50%	8.03%
6 しんきんインデックスファンド225	0.86%	15.68%	8.42%
7 ニッセイ/バトナム・毎月分配インカムオープン	2.16%	8.07%	3.46%
8 しんきん好配当利回り株ファンド(3ヵ月決算型)	1.30%	14.56%	7.70%
9 グローバル・ソブリン・オープン(資産成長型)	1.67%	6.34%	1.52%
10 しんきんSRIファンド	2.14%	15.12%	7.68%
11 MHAMスリーウェイオープン	1.13%	2.78%	1.48%
12 しんきんJリートオープン(1年決算型)	1.44%	8.69%	8.23%
13 しんきん海外ソブリン債セレクション(欧米ソブリン債ポートフォリオ)	1.35%	6.90%	1.09%
14 しんきん海外ソブリン債セレクション(欧州ソブリン債ポートフォリオ)	1.35%	7.42%	-0.49%
15 しんきん公共債ファンド	0.65%	1.10%	0.60%
16 ユナイテッド・マルチ・マネージャー・ファンド1	1.51%	4.93%	-1.79%
17 しんきん世界アロケーションファンド	1.46%	2.61%	2.57%
残高加重平均	1.55%	11.49%	4.44%