

令和3年7月20日

各 位

尾西信用金庫

「お客さま本位の業務運営に関する主な取組状況」および「投資信託の
販売会社における比較可能な共通KPI」の公表について

尾西信用金庫は、お客さまの安定的な資産形成を図るため、平成30年3月
23日、「お客さま本位の業務運営に関する取組方針」を公表いたしました。

その取組みの一環として、「お客さま本位の業務運営に関する主な取組状況」
と金融庁が平成30年6月に公表した「投資信託の販売会社における比較可能
な共通KPI」に基づき、令和3年3月末で算出した数値を公表いたします。

よりお客さま本位の業務運営を実現させるため、主な取組状況を定期的に確
認し、見直しを行ってまいります。

以上

お客さま本位の業務運営に関する主な取組状況

「お客さま本位の業務運営に関する取組方針」に基づき、お客さま本位の業務運営の進捗状況を公表し、定期的に見直しを図ってまいります。

1. お客さまの最善の利益の追求

お客さま本位のより良い金融商品・サービスを提供するため、商品ラインアップの整備に努めております。令和3年3月末時点では、投資信託は14商品、生命保険は14商品を取扱いしております。

投資信託ラインアップ

投資対象(カテゴリー)		平成31年3月末		令和2年3月末		令和3年3月末	
		取扱数	構成比	取扱数	構成比	取扱数	構成比
債券	国内債券	1	7.1%	1	7.1%	1	7.1%
	国内外債券	2	14.3%	2	14.3%	2	14.3%
株式	国内株式	4	28.6%	4	28.6%	4	28.6%
	海外株式	3	21.4%	3	21.4%	3	21.4%
リート	国内リート	1	7.1%	1	7.1%	1	7.1%
バランス	国内外バランス型	3	21.4%	3	21.4%	3	21.4%
合計		14	100.0%	14	100.0%	14	100.0%
うち、ノーロード		6	42.9%	6	42.9%	6	42.9%

生命保険商品ラインアップ

保険種類		平成31年3月末		令和2年3月末		令和3年3月末	
		取扱数	構成比	取扱数	構成比	取扱数	構成比
終身保険	一時払	3	18.8%	3	20.0%	2	14.3%
個人年金保険	全期前納払	1	6.3%	1	6.7%	1	7.1%
終身保険	全期前納払	1	6.3%	1	6.7%	1	7.1%
定期保険	平準払	1	6.3%	1	6.7%	1	7.1%
医療保険	平準払	6	37.5%	5	33.3%	5	35.7%
がん保険	平準払	2	12.5%	2	13.3%	2	14.3%
特定疾病一時給付保険	平準払	1	6.3%	1	6.7%	1	7.1%
個人年金保険	平準払	1	6.3%	1	6.7%	1	7.1%
合計		16	100.0%	15	100.0%	14	100.0%

2. お客さまにふさわしいサービスの提供

お客さま本位のより良い金融商品・サービスを提供するため、必要な知識の習得やコンプライアンス意識を高めるよう人材育成に努めています。令和3年3月末時点では、外部専門資格の取得率は、37.1%になります。

FP3級以上保有状況

	平成31年3月末	令和2年3月末	令和3年3月末
FP資格保有者数(3級以上)	139	134	141
職員数(役員、パート、嘱託含む)	370	382	380
資格取得比率	37.6%	35.1%	37.1%

3. 利益相反の適切な管理

当金庫は、大手金融機関にあるグループ会社では無いため利益相反はございません。さらに当金庫は、「利益相反管理方針」を定め、概要についてホームページに示しており、今後も適切な管理に努めてまいります。

4. 手数料等の明確化

投資信託の販売では、購入・売却対価とは別に手数料をいただいております。当金庫が商品提供会社より代理店として手数料を受取る商品もございます。こうした手数料に関しては、当該商品を販売する際にお渡しする契約締結前交付書面、目論見書等でご確認ができます。

この他にも当金庫では、各種サービスの提供にあたり、手数料をいただいております。

当金庫がいただく手数料には、各種業務運営にかかる事務コストの他、営業担当者がご提案を通じてサービスをご提供にかかる人件費、お客様にサービスをご提供する過程で必要となる様々な知識習得にかかる職員教育やシステム開発や維持管理等の安定したインフラ整備にかかる費用等を総合的に勘案した対価でございます。

今後も総合的なサービスのレベルを絶えず向上させ、ご負担いただく手数料に見合うサービスをご提供することはもちろんのこと、それ以上にご満足いただけるような付加価値を追求し、ご期待にお応えできるように努めてまいります。

5. 重要な情報のわかりやすい提供

当金庫では、お取引の経験や金融知識、財産の状況等に加えて金融商品・サービスの複雑さやリスクの度合いなど総合的に勘案し、お客様の理解度と商品性に応じて、明確、平易であり、誤解を招くことのない誠実な内容の情報提供に努めてまいります。場合によっては、ご家族や関係者の方々も交えてのご提案もいたします。

6. 職員に対する適切な動機づけの枠組み等

当金庫では、お客様のあらゆるご要望に対応するため、総合案内係としてコンシェルジュを全店舗に配置しております。常にお客様にご満足いただけるよう、コンシェルジュ会議を開催して意見交換や勉強会を行っております。ご相談やお困り事など、親身になって対応させていただいております。

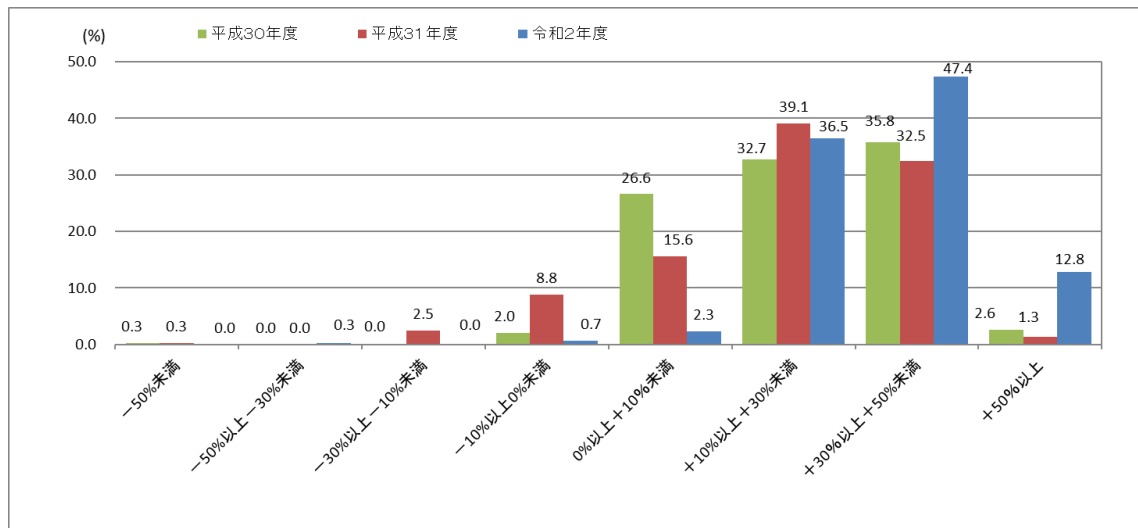
投資信託の販売会社における比較可能な共通KPI

金融庁が平成30年6月に公表した「投資信託の販売会社における比較可能な共通KPI」に基づき、令和3年3月末で算出した以下の3つの指標(設定後5年以上の銘柄に限る)を公表します。

- ・運用損益別顧客比率
- ・投資信託預り残高19銘柄のコスト・リターン
- ・投資信託預り残高19銘柄のリスク・リターン

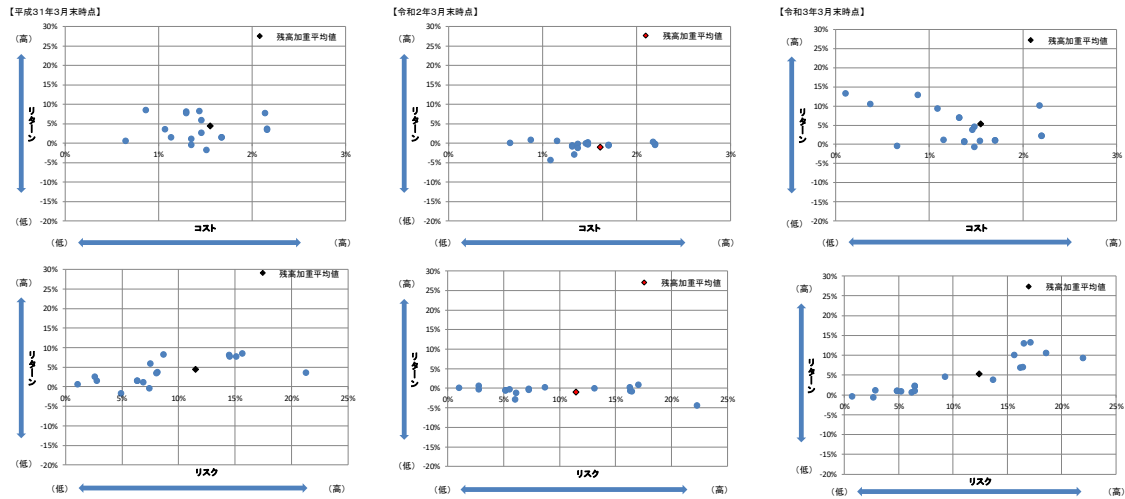
1. 運用損益別顧客比率

投資信託を保有している個人のお客様について、運用損益状況を損益区分ごとに公表しております。令和3年3月末時点では、99.0%の方が運用損益でプラスとなっております。基準日時点の残高に対する購入時以降のトータルリターンで算出しております。



2. 投資信託預り残高19銘柄のコスト/リスク・リターン①

お客さまにご購入いただいた投資信託の残高19銘柄について、コストに対するリターンを公表しております。令和3年3月末時点では、19銘柄中、10銘柄でリターンがコストを上回っています。



※基準日時点の残高で算出しています

※設定後5年以上経過している投資信託のうち、預り残高19銘柄(◆マークは19銘柄の加重平均値)

(令和2年までは17銘柄で表示しております)

※リターンは過去5年間のトータルリターン(年率換算)。騰落率算出の際に用いる基準価額は分配金再投資後(税引前)の基準価額

※コストは(販売時手数料÷5)＋信託報酬率(年率)。販売手数料率は取扱い時の最低販売金額での料率、信託報酬(年率)は、目論見書上の信託報酬率の上限

2. 投資信託預り残高19銘柄のコスト/リスク・リターン②

投資信託預り残高上位19銘柄のコスト/リスク・リターンになります。

(令和2年3月末までは17銘柄)

【令和3年3月末時点】				【令和2年3月末時点】				【平成31年3月末時点】			
銘柄名	コスト	リスク	リターン	銘柄名	コスト	リスク	リターン	銘柄名	コスト	リスク	リターン
1 トヨタ自動車/トヨタグループ株式ファンド	1.09%	22.00%	9.24%	1 ニッセイ/バトナム・インカムオープン	2.20%	7.23%	-0.18%	1 しみん3資産ファンド(毎月決算型)	1.46%	7.54%	5.89%
2 しみん3資産ファンド(毎月決算型)	1.49%	9.29%	4.49%	2 しみん3資産ファンド(毎月決算型)	1.49%	8.71%	0.16%	2 ニッセイ/バトナム・インカムオープン	2.16%	8.14%	3.73%
3 ニッセイ/バトナム・インカムオープン	2.20%	6.49%	2.23%	3 トヨタ自動車/トヨタグループ株式ファンド	1.09%	22.31%	-4.40%	3 トヨタグループ株式ファンド	1.07%	21.31%	3.52%
4 グローバル・ソブリン・オープン(毎月決算型)	1.71%	4.86%	0.97%	4 グローバル・ソブリン・オープン(毎月決算型)	1.71%	5.19%	-0.56%	4 グローバル・ソブリン・オープン(毎月決算型)	1.67%	6.34%	1.49%
5 しみん好配当利回り株ファンド	1.32%	16.24%	6.86%	5 しみん好配当利回り株ファンド	1.32%	16.35%	-0.67%	5 しみん好配当利回り株ファンド	1.30%	14.50%	8.03%
6 しみんインデックスファンド225	0.88%	16.54%	12.90%	6 しみんインデックスファンド225	0.88%	17.06%	0.87%	6 しみんインデックスファンド225	0.86%	15.68%	8.42%
7 しみん好配当利回り株ファンド(3か月決算型)	1.32%	16.46%	6.96%	7 ニッセイ/バトナム・毎月分配インカムオープン	2.20%	7.23%	-0.50%	7 ニッセイ/バトナム・毎月分配インカムオープン	2.16%	8.07%	3.46%
8 ニッセイ/バトナム・毎月分配インカムオープン	2.20%	6.50%	2.13%	8 しみん好配当利回り株ファンド(3か月決算型)	1.32%	16.46%	-0.82%	8 しみん好配当利回り株ファンド(3か月決算型)	1.30%	14.56%	7.70%
9 グローバル・ソブリン・オープン(資産成長型)	1.71%	4.86%	1.02%	9 グローバル・ソブリン・オープン(資産成長型)	1.71%	5.18%	-0.52%	9 グローバル・ソブリン・オープン(資産成長型)	1.67%	6.34%	1.52%
10 しみんSRIファンド	2.18%	15.68%	10.07%	10 しみんSRIファンド	2.18%	16.31%	0.25%	10 しみんSRIファンド	2.14%	15.12%	7.68%
11 MHAMスリーウェイオープン	1.16%	2.85%	1.07%	11 MHAMスリーウェイオープン	1.16%	2.77%	0.57%	11 MHAMスリーウェイオープン	1.13%	2.78%	1.48%
12 しみんリートオープン(1年決算型)	1.46%	13.69%	3.75%	12 しみん海外ソブリン債セクション(欧米ソブリン債ポートフォリオ)	1.38%	5.55%	-0.28%	12 しみんリートオープン(1年決算型)	1.44%	8.69%	8.23%
13 しみん海外ソブリン債セクション(欧米ソブリン債ポートフォリオ)	1.38%	5.24%	0.78%	13 しみん海外ソブリン債セクション(欧州ソブリン債ポートフォリオ)	1.38%	6.11%	-1.28%	13 しみん海外ソブリン債セクション(欧米ソブリン債ポートフォリオ)	1.35%	6.90%	1.09%
14 しみん海外ソブリン債セクション(欧州ソブリン債ポートフォリオ)	1.38%	6.22%	0.60%	14 しみん公共債ファンド	0.66%	1.03%	0.05%	14 しみん海外ソブリン債セクション(欧州ソブリン債ポートフォリオ)	1.35%	7.42%	-0.49%
15 たわらノーロード先進国株式	0.11%	17.16%	13.20%	15 しみんリートオープン(1年決算型)	1.46%	13.11%	-0.03%	15 しみん公共債ファンド	0.65%	1.10%	0.60%
16 ユナイテッド・マルチ・マネージャー・ファンド1	1.54%	6.51%	0.91%	16 ユナイテッド・マルチ・マネージャー・ファンド1	1.34%	6.05%	-2.91%	16 ユナイテッド・マルチ・マネージャー・ファンド1	1.51%	4.93%	-1.79%
17 しみん世界アロケーションファンド	1.49%	2.67%	-0.72%	17 しみん世界アロケーションファンド	1.49%	2.77%	-0.33%	17 しみん世界アロケーションファンド	1.46%	2.61%	2.57%
18 しみん公共債ファンド	0.66%	0.72%	-0.41%								
19 たわらノーロード新興国株式	0.37%	18.59%	10.46%								
残高加重平均	1.55%	12.41%	5.33%	残高加重平均	1.61%	11.45%	-1.03%	残高加重平均	1.55%	11.49%	4.44%